



BLACK BADGE

Diretoria Técnica de Instrução de Tiro

PROGRAMA BLACK BADGE BRASIL

& MISSIA

Henrique Guimarães

Diretor Geral de Instrução

Diretor Black Badge Brasil

Diretor MISSIA (BR)

Maio 2019





BLACK BADGE

O Programa – **Conceito**



BLACK BADGE BRASIL

(IPSC Safety Training Program)

A CBTP decidiu que a ferramenta mais eficiente para a manutenção e aprimoramento da segurança no esporte do Tiro Prático é o programa

Black Badge Brasil

Black Badge Brasil:

Programa para treinamento de atletas do tiro prático com foco em segurança no esporte derivado do programa do Black Badge (Canadá) aprimorado para o cenário brasileiro.





BLACK BADGE

O Programa – **Objetivos GERAIS**



BLACK BADGE BRASIL

(IPSC Safety Training Program)

OBJETIVOS GERAIS:

- Aumentar a segurança no esporte
- Facilitar e aumentar o interesse dos novos atletas pelo esporte
- Auxiliar aos clubes federados na formação de atletas mais seguros
- Padronizar o modelo de formação de novos atletas
- Dar segurança a Confederação e Federações junto ao EB e órgãos fiscalizadores





BLACK BADGE

O Programa – **Objetivos ESPECÍFICOS**



BLACK BADGE BRASIL

(IPSC Safety Training Program)

OBJETIVOS ESPECÍFICOS:

- Padronizar os fundamentos do IPSC passados aos novos atletas
- Garantir a qualidade dos instrutores cancelados pela CBTP
- Garantir que somente atletas preparados frequentem provas NIII
(Com alto nível técnico)





BLACK BADGE

Visão Geral Diretoria - Hierarquia



Assim como as diretorias já existentes na CBTP, a Diretoria de Instrução está subordinada a presidência.

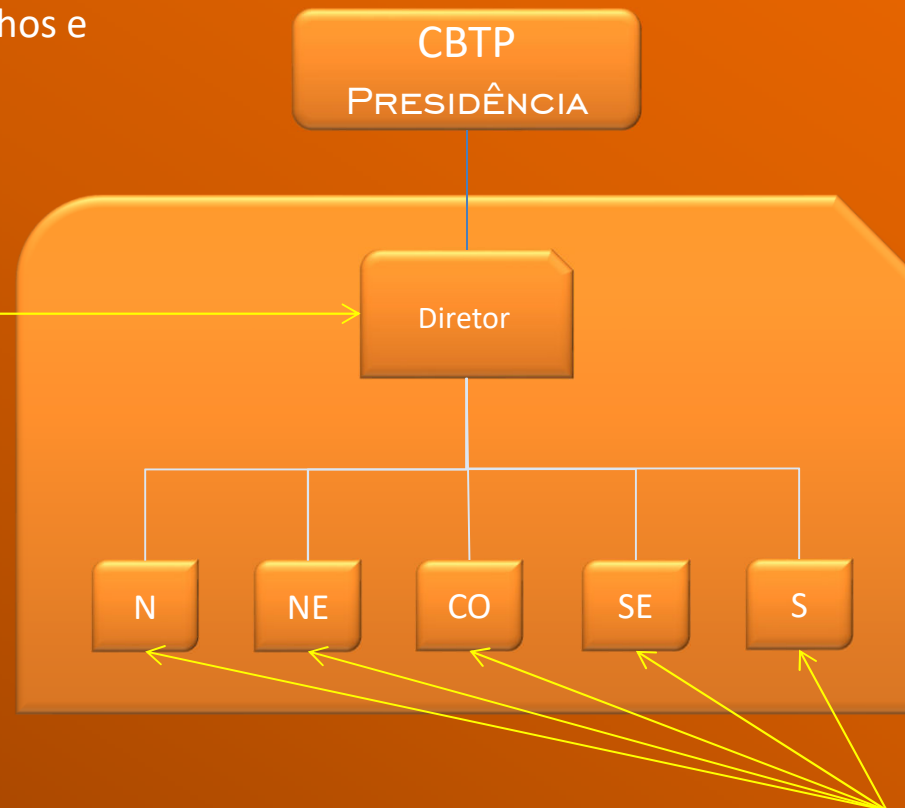




BLACK BADGE

Visão Geral Diretoria – Equipe

O **diretor geral** é responsável pela coordenação dos trabalhos e reporte a presidência.



São 5 os diretores regionais subordinados ao diretor geral, que são a ponte com as federações de suas regiões.





BLACK BADGE

O Programa – Foco de Atuação



BLACK BADGE BRASIL (IPSC Safety Training Program) & MISSIA



Diretoria
INSTRUÇÃO

É importante ressaltar que o foco da
Diretoria de Instrução será a formação
de novos **INSTRUTORES** replicadores
do conteúdo do programa e
incentivadores para a formação de
novos atletas!

A CBTP hoje conta com dois instrutores
Black Badge Master que irão preparar
os novos instrutores e diretores regionais
para que se inicie a replicação do
conhecimento para todo o país.



Somente a Diretoria de Instrução poderá formar novos instrutores!





BLACK BADGE

O Programa – Instrutores “antigos”

BLACK BADGE BRASIL

(IPSC Safety Training Program) & **MISSIA**

INSTRUTORES
formados antes de
2019



ATUALIZAÇÕES



INSTRUTORES
Black Badge Brasil

Os instrutores formados nas versões anteriores do Programa Black Badge, receberão material didático para se atualizarem e após serem submetidos a uma avaliação escrita e prática, terão sua homologação para atuar no programa BBB2019.

No momento, somente a Diretoria de Instrução poderá formar novos instrutores!





BLACK BADGE

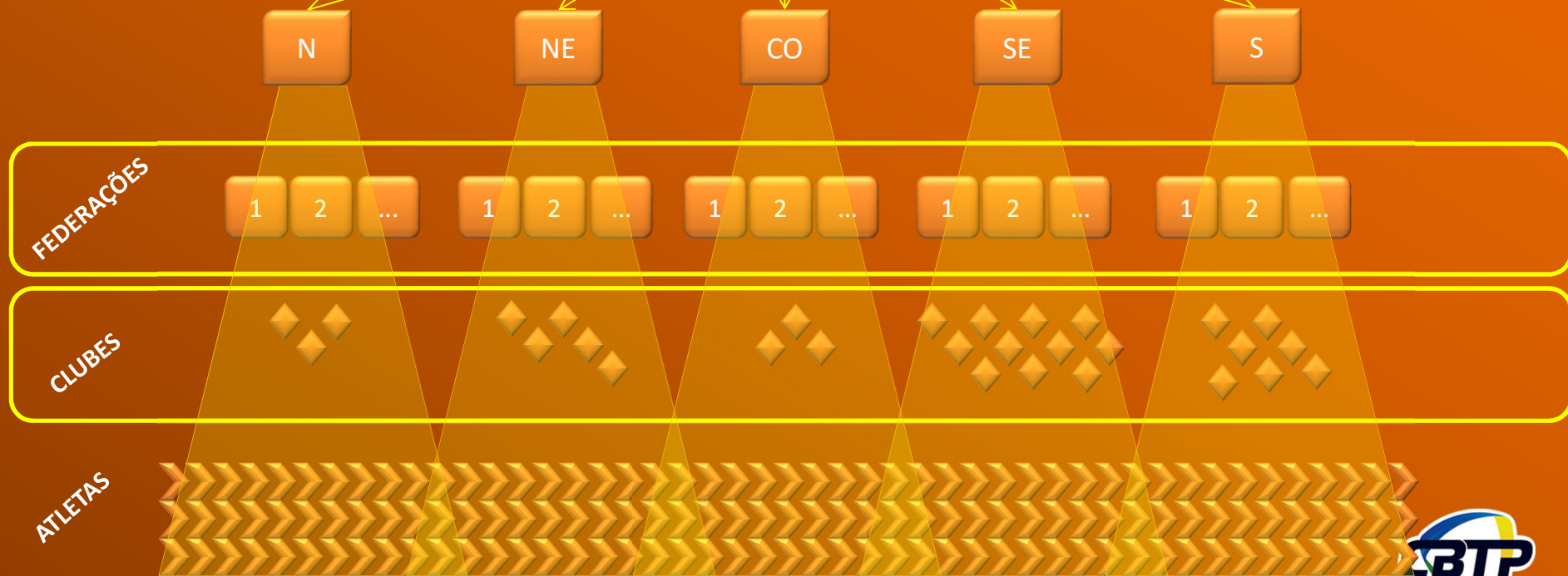
O Programa – Atuação Ampliada

TODOS os candidatos a Instrutores Black Badge, deverão ser aprovados e indicados/autorizados pela **FEDERAÇÃO** a que pertencem



Diretoria INSTRUÇÃO

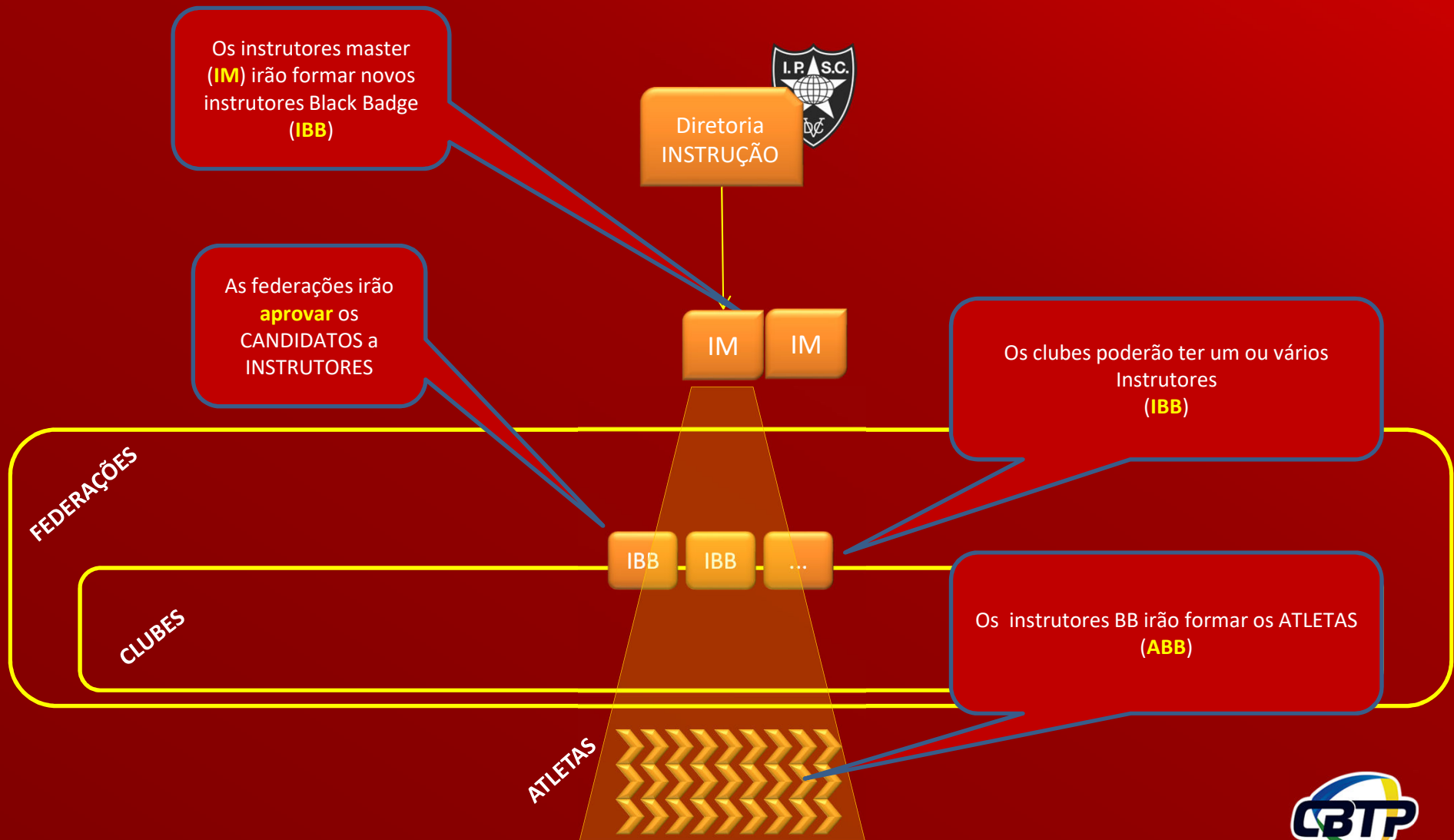
Estes instrutores então, poderão formar atletas em seus clubes e associações.





BLACK BADGE

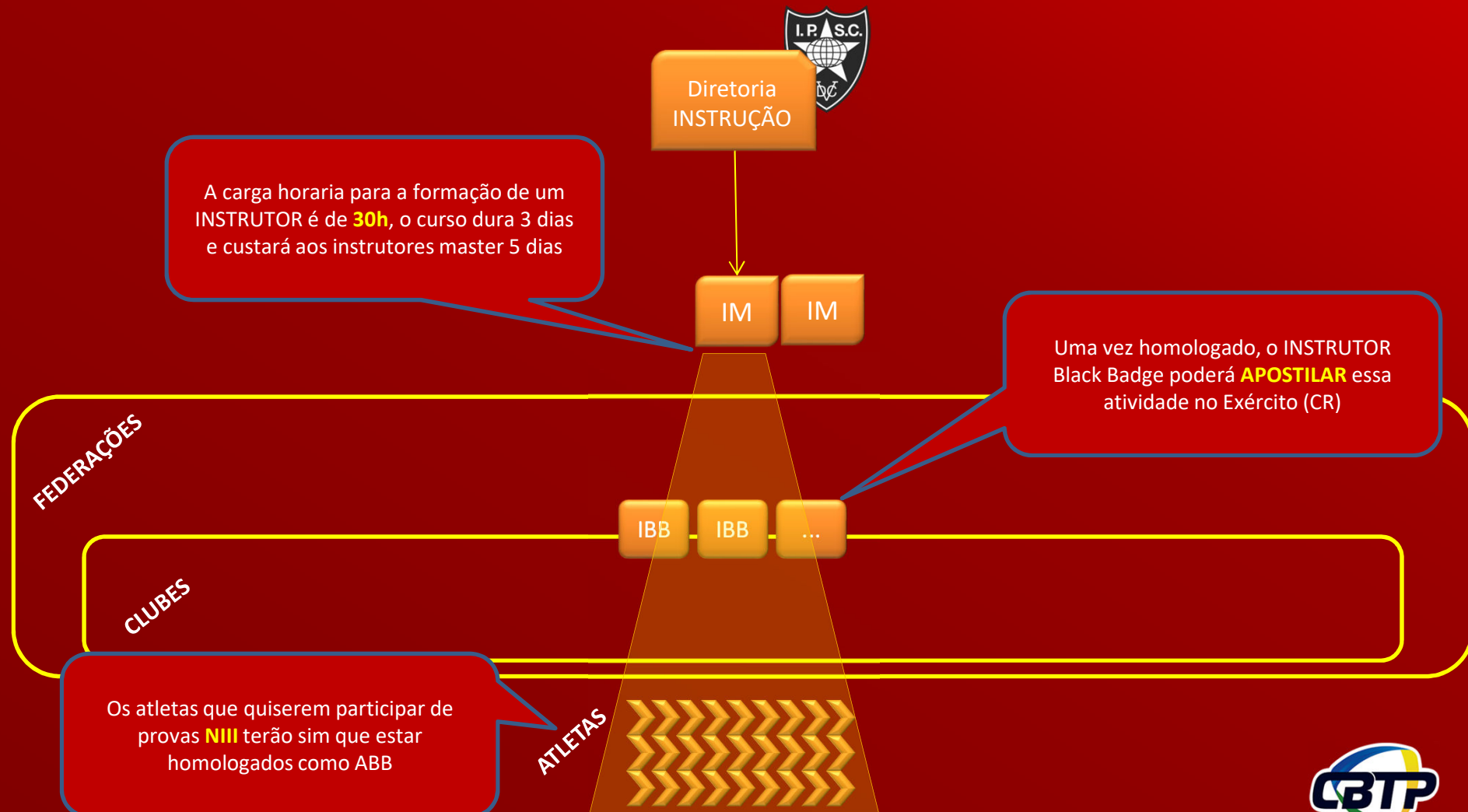
O Programa – Atuação Ampliada





BLACK BADGE

O Programa – Atuação Ampliada





BLACK BADGE

O Programa – Atuação Ampliada

O Atleta **NOVATO** tem que ser homologado via CURSO !

Diretoria
INSTRUÇÃO



IM IM

O Atleta **VETERANO** poderá ser homologado via PROVA PRÁTICA que será realizada por INSTRUTOR BB MASTER ou por outro instrutor por ele indicado !

FEDERAÇÕES

CLUBES

IBB IBB ...

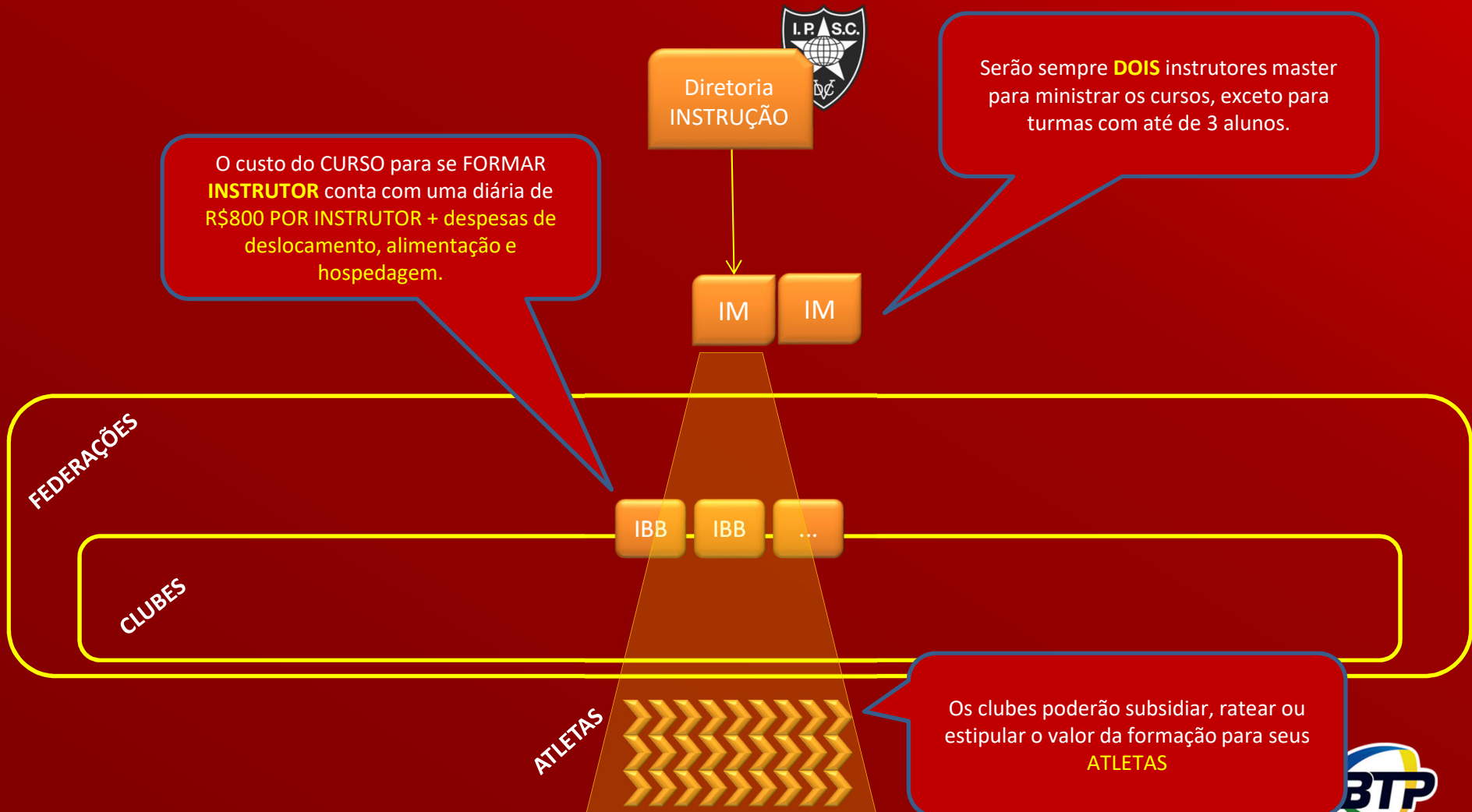
ATLETAS





BLACK BADGE

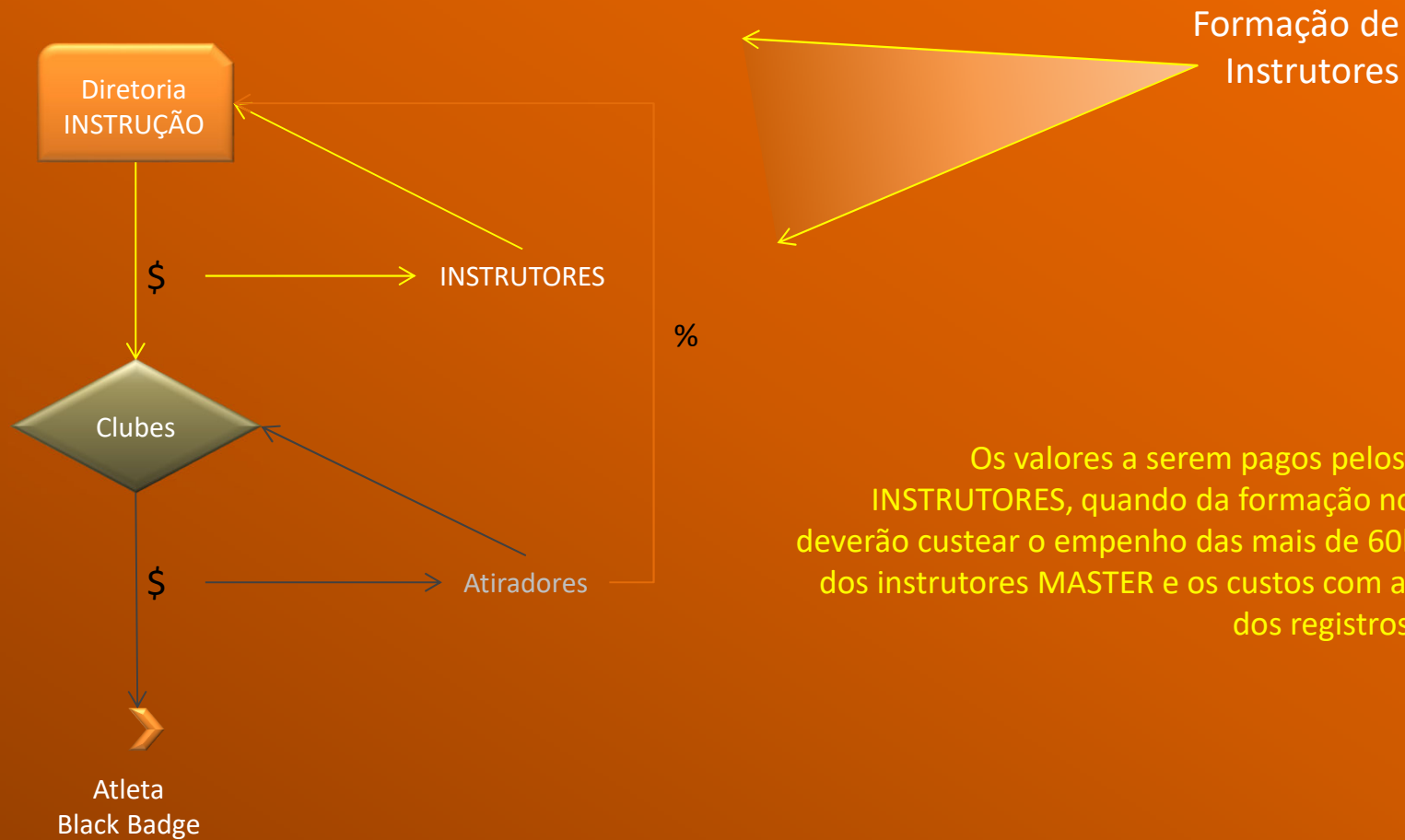
O Programa – Atuação Ampliada





BLACK BADGE

Instrutores – Investimento x Retorno



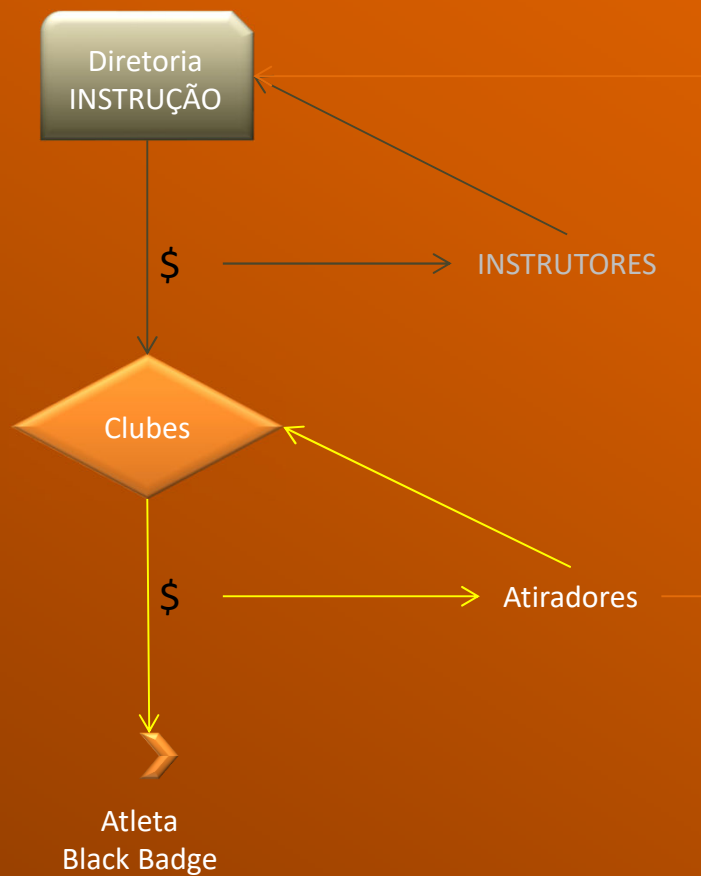
Os valores a serem pagos pelos candidatos a INSTRUTORES, quando da formação nos cursos BBB deverão custear o empenho das mais de 60h de trabalho dos instrutores MASTER e os custos com a manutenção dos registros necessários.





BLACK BADGE

Instrutores – Investimento x Retorno



A formação de atletas BBB pode ou não ter um valor a ser pago ao instrutor/instituição que promover o curso/seminário a critério de quem irá promover o(s) evento(s), sabendo-se que, existirão os custos com a manutenção dos registros de cada atleta e emissão de certificado (R\$37).

%

Formação de Atletas

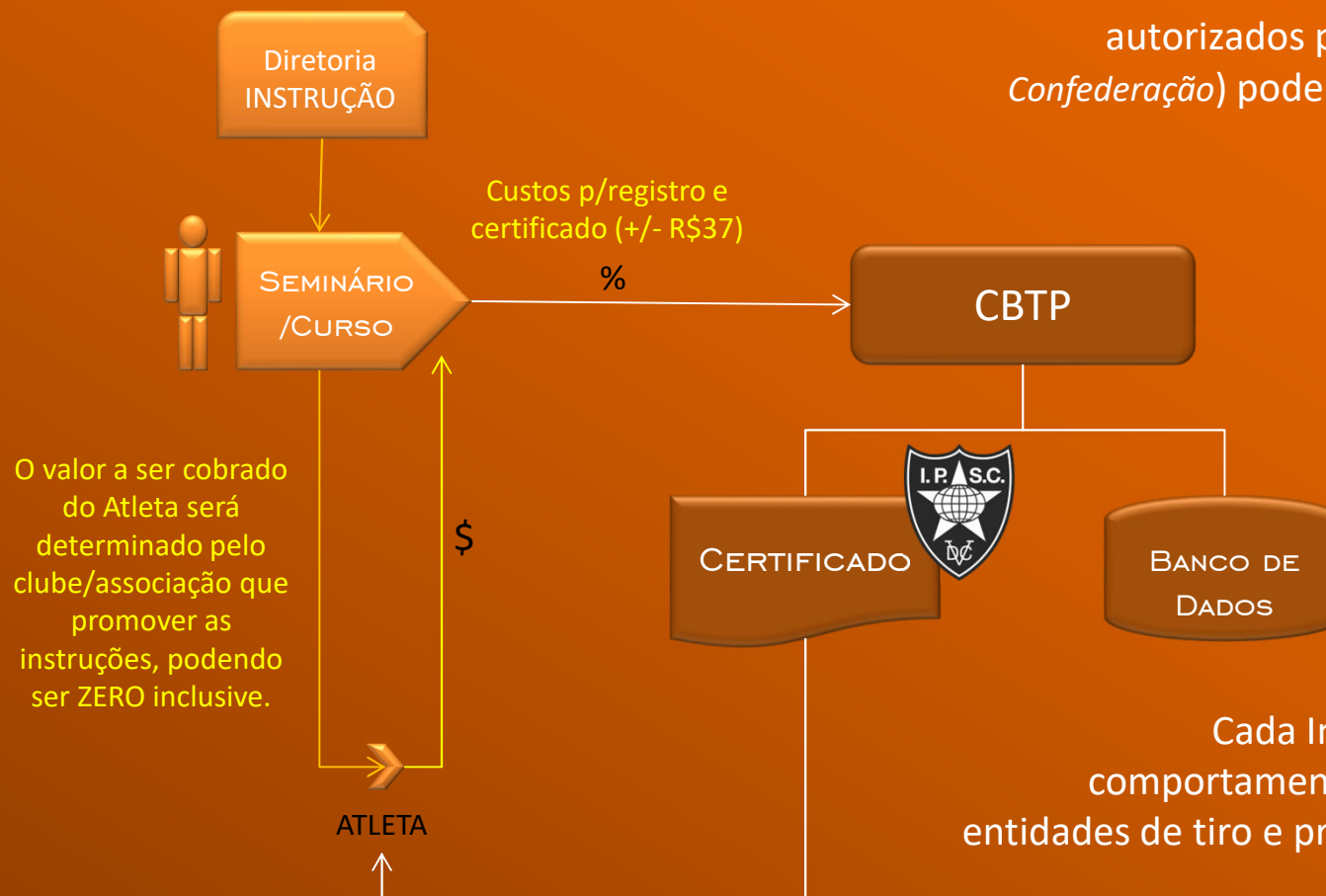




BLACK BADGE

Coordenação – Registros e Controle

Somente instrutores cadastrados e autorizados pela CBTP (*listados no site da Confederação*) poderão atuar junto aos atletas do Tiro Prático.



Cada Instrutor será avaliado pelo comportamento de seus alunos junto as entidades de tiro e provas por elas promovidas.





BLACK BADGE

O programa – Q&A INSTRUTORES

Quem pode ser instrutor ?

Todo Atirador/RO com mais de um ano de experiência/prática
Em dia com suas obrigações com a Confederação e Federação
Indicado / autorizado por sua FEDERAÇÃO de origem

Como será feita a qualificação dos INSTRUTORES ?

A CBTP tem hoje dois instrutores MASTER que irão atuar na formação de novos instrutores *(Em breve, novos instrutores MASTER serão formados)*

Onde os novos instrutores poderão se formar ?

Os cursos poderão ocorrer em locais remotos quando houverem turmas de candidatos que optarem por contratar os instrutores para atuar no local

O CBTP fez um convênio com os clubes TAT e CTP que estão a disposição como Centros para formação de INSTRUTORES Black Badge Brasil em MG e RJ

Quem pode se tornar um instrutor MASTER ?

Todo INSTRUTOR BBB com 2 anos de atividade e com pelo menos uma turma de atletas formada por ano

*Alguns instrutores já formados anteriormente poderão se tornar MASTERS





BLACK BADGE

O programa – Q&A ATLETAS

Quais atletas TEM que se qualificar ?

Todo atleta que pretenda participar de provas NIII ou superior

Essa questão será revista em AG

**Novos atletas “devem” ser qualificados logo que entram para as associações de tiro ligadas a CBTP*

Como será feita a qualificação dos atletas ?

Os **atletas novatos** ou que nunca passaram por uma competição NIII deverão ser formados em curso promovido por um Instrutor Black Badge homologado pela CBTP

O **valor a ser cobrado do atleta para formação Black Badge deverá ser estipulado **pela entidade que irá promover tal instrução**, podendo ser custo **ZERO** (Subsidiado) até o valor mais adequado a cobrir as despesas da instrução, conforme cada caso.*

Atiradores mais experientes, que já participaram de competições NIII, deverão passar por uma pista de avaliação (estilo CLC) que poderá ser montada por qualquer instrutor Black Badge quando solicitado, ou em evento subordinado a CBTP.





BLACK BADGE

O Programa – O programa MISSIA



PROGRAMA DA IPSC INTERNACIONAL PARA FORMAÇÃO DE INSTRUTORES DE TIRO PRÁTICO

- É um programa muito mais simples que o Black Badge
(Mas muito mais organizado e com reconhecimento internacional)
- No futuro, o programa Black Badge Brasil deverá se enquadrar no padrão MISSIA de organização e assumir nova nomenclatura:
Programa MISSIA Brasil*.
- Para o momento, os conceitos MISSIA serão incorporados na formação de novos instrutores do programa Black Badge Brasil

Essa questão será revista





BLACK BADGE

OBRIGADO

